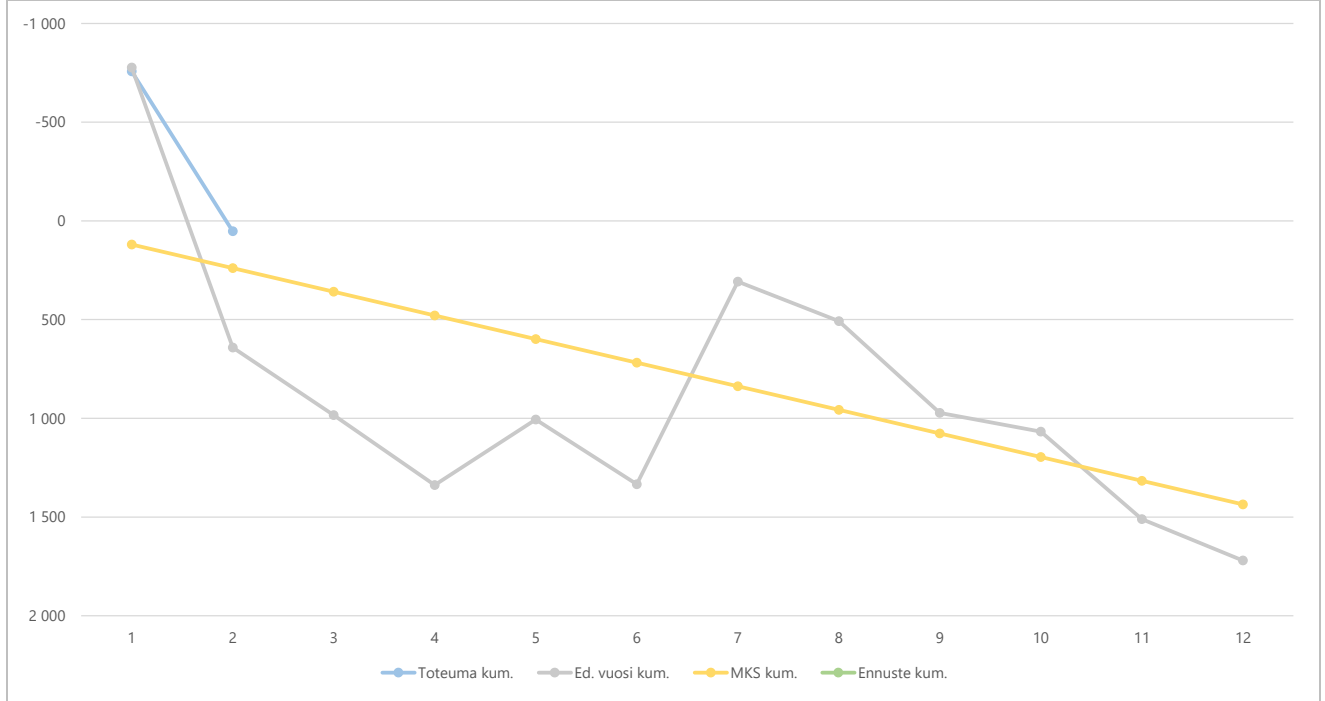


KUUKAUSIRAPORTTI

14187 PORIN PALVELULIikelaitos

1) Tuloslaskelma	* MKS = muutettu käyttösuunnitelma				** TA = alkuperäinen talousarvio								
	Kum. 2/2022	MKS* 2022	Ennuste 2022	Erotus	Tot. 2/2022	Jäljellä MKS 2022*	Tot.-% MKS 2022*	Kum. 2/2021	TP 2021	Tot.-% TP 2021	Muutos Ed. vuosi	Muutos Ed. vuosi	TA 2022**
€1 000													
Toimintatuotot	4 111	27 284	-27 284		3 024	23 173	15,1 %	4 641	27 706	16,8%	-530	-11,4 %	27 269
Myyntituotot	4 085	26 794	-26 794		3 011	22 709	15,2 %	4 554	27 128	16,8%	-469	-10,3 %	26 781
Maksutuotot	24	120	-120		12	96	20,0 %	20	112	18,0%	4	18,9 %	120
Tuet ja avustukset	1	226	-226		0	226	0,4 %	27	304	8,8%	-26	-96,8 %	225
Muut toimintatuotot	1	144	-144		1	143	0,9 %	40	162	24,9%	-39	-96,7 %	143
Valmistus omaan käyttöön													
Toimintakulut	-4 058	-25 848	25 848		-2 215	-21 790	15,7 %	-4 000	-25 986	15,4%	-59	1,5 %	-25 833
Henkilöstökulut	-2 993	-18 962	18 962		-1 652	-15 970	15,8 %	-2 901	-18 756	15,5%	-91	3,2 %	-18 759
Palvelujen ostot	-176	-1 512	1 512		-106	-1 336	11,7 %	-228	-1 644	13,9%	52	-22,6 %	-1 500
Aineet, tarvikkeet ja tavarat	-846	-5 158	5 158		-435	-4 312	16,4 %	-811	-5 134	15,8%	-35	4,3 %	-5 173
Avustukset													
Muut toimintakulut	-43	-215	215		-22	-172	20,1 %	-60	-452	13,2%	17	-27,7 %	-401
Toimintakate	52	1 436	-1 436		810	1 383	3,6 %	641	1 720	37,3%	-589	-91,8 %	1 436
Verotulot													
Valtionosuudet													
Rahoitustuotot ja -kulut	-54	-325	325		-27	-271	16,7 %	-54	-325	16,7%			-325
Vuosikate	-2	1 111	-1 111		783	1 113	-0,2 %	587	1 396	42,1%	-589	-100,3 %	1 111
Poistot ja arvonalentumiset	-106	-519	519		-53	-413	20,5 %	-98	-628	15,6%	-9	8,8 %	-519
Satunnaiset tuotot ja kulut													
Tiilikauden tulos	-108	592	-592		730	700	-18,3 %	489	768	63,7%	-597	-122,1 %	592
Varausten ja rahastojen muutos													
Tiilikauden yli-/alijäämä	-108	592	-592		730	700	-18,3 %	489	768	63,7%	-597	-122,1 %	592

2a) Kumulatiivinen toimintakate
(vertailu edelliseen vuoteen, muutettuun käyttösuunnitelmaan ja ennusteeseen)
€1 000

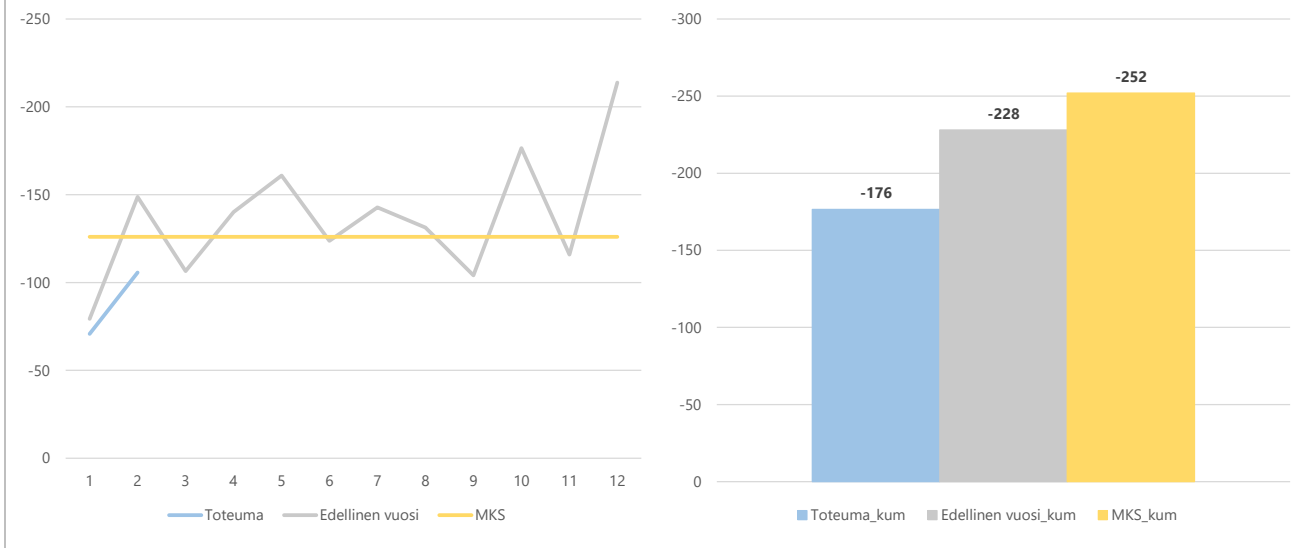


KUUKAUSIRAPORTTI

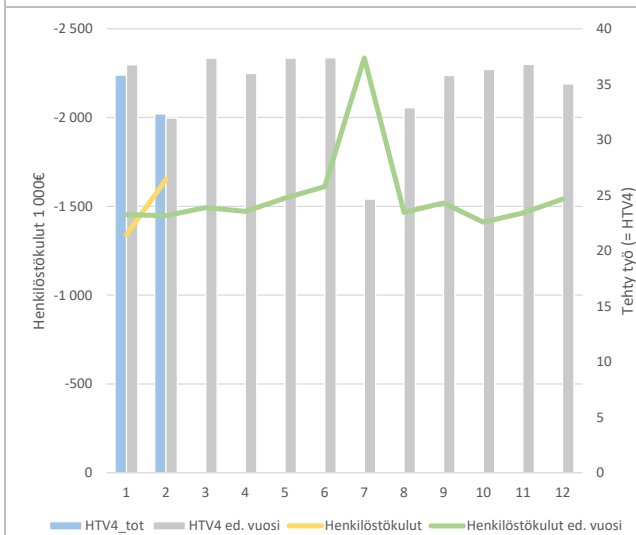
2b) Toimintakate (kuukausitasolla) €1 000	* MKS = muutettu käyttösuunnitelma				** TA = alkuperäinen talousarvio								
	Kum. 2022	MKS* 2022	Ennuste 2022	Erotus	Tot. 2022	Jäljellä MKS 2022*	Tot.-% MKS 2022*	Kum. 2021	TP 2021	Tot.-% TP 2021	Muutos Ed. vuosi	Muutos Ed. vuosi	TA 2022**
1	-757	1 436		-1 436	-757	2 193	-52,8 %	-777	1 720	-45,2%	19	-2,5 %	1 436
2	52	1 436		-1 436	810	1 383	3,6 %	641	1 720	37,3%	-589	-91,8 %	1 436
3		1 436		-1 436				984	1 720	57,2%	-1 304	-132,5 %	1 436
4		1 436		-1 436				1 338	1 720	77,8%	-1 658	-123,9 %	1 436
5		1 436		-1 436				1 006	1 720	58,5%	-1 326	-131,8 %	1 436
6		1 436		-1 436				1 334	1 720	77,5%	-1 654	-124,0 %	1 436
7		1 436		-1 436				308	1 720	17,9%	-628	-204,0 %	1 436
8		1 436		-1 436				508	1 720	29,5%	-828	-163,0 %	1 436
9		1 436		-1 436				973	1 720	56,5%	-1 293	-132,9 %	1 436
10		1 436		-1 436				1 067	1 720	62,0%	-1 387	-130,0 %	1 436
11		1 436		-1 436				1 511	1 720	87,8%	-1 831	-121,2 %	1 436
12		1 436		-1 436				1 720	1 720	100,0%	-2 040	-118,6 %	1 436
Yhteensä	52	1 436		-1 436	52	1 383	3,6 %	1 720	1 720	100,0%	-2 040	-118,6 %	1 436

14187 PORIN PALVELULIIKELAITOS

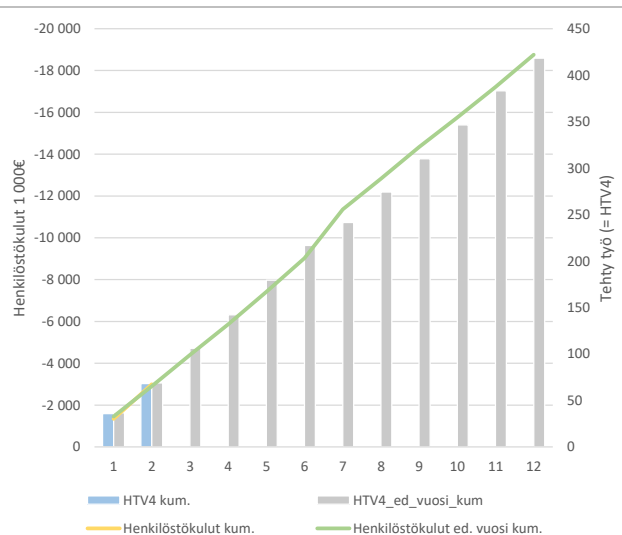
3) Palvelujen ostojen kuukausitoteumat (vertailu edelliseen vuoteen, muutettuun käyttösuunnitelmaan ja ennusteeseen) €1 000



4a) Henkilöstökulujen (1000€) ja henkilötövuosien (=HTV4) kuukausitoteumat



4b) Kumulatiiviset henkilöstökulujen (1000€) ja henkilötövuosien (=HTV4) toteumat



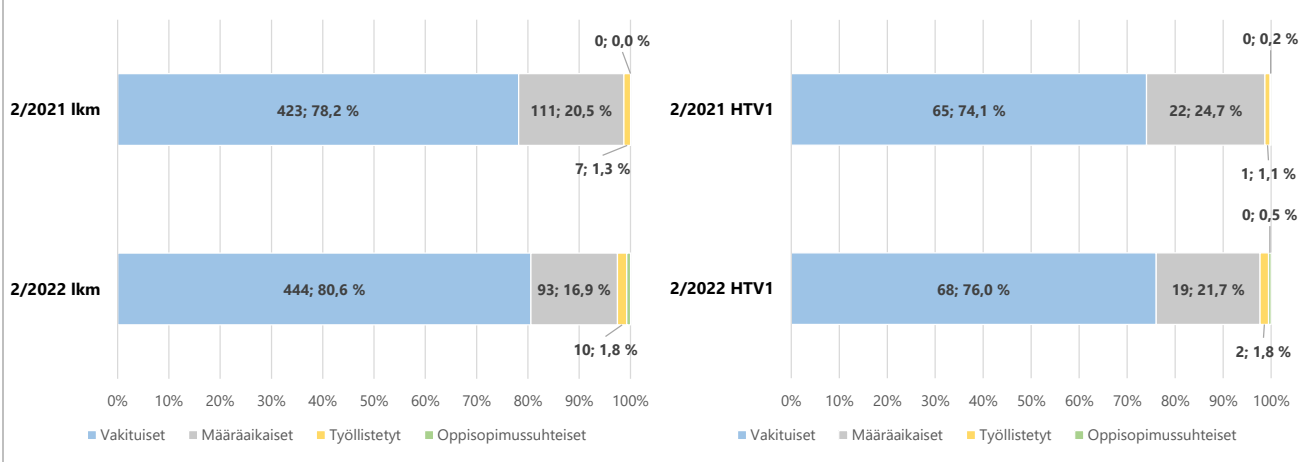
KUUKAUSIRAPORTTI

14187 PORIN PALVELULIIKELAITOS													
5) Toimintakate yksiköittäin €1 000	* MKS = muutettu käyttösuunnitelma						** TA = alkuperäinen talousarvio						
	Kum. 2/2022	MKS* 2022	Ennuste 2022	Erotus	Tot. 2/2022	Jäljellä MKS 2022*	Tot.-% MKS 2022*	Kum. 2/2021	TP 2021	Tot.-% TP 2021	Muutos Ed. vuosi	Muutos Ed. vuosi	TA 2022**
Toimintatuotot	4 111	27 284		-27 284	3 024	23 173	15,1 %	4 641	27 706	16,8%	-530	-11,4 %	27 269
14187 PORIN PALVELULIIKEL	4 111	27 284		-27 284	3 024	23 173	15,1 %	4 641	27 706	16,8%	-530	-11,4 %	27 269
141870 Hallinto ja talous	94	560		-560	88	466	16,7 %	105	579	18,2%	-12	-11,1 %	560
141871 Ateria ja puhtaus	4 017	26 724		-26 724	2 936	22 707	15,0 %	4 536	27 127	16,7%	-518	-11,4 %	26 709
Toimintakulut	-4 058	-25 848		25 848	-2 215	-21 790	15,7 %	-4 000	-25 986	15,4%	-59	1,5 %	-25 833
14187 PORIN PALVELULIIKEL	-4 058	-25 848		25 848	-2 215	-21 790	15,7 %	-4 000	-25 986	15,4%	-59	1,5 %	-25 833
141870 Hallinto ja talous	-323	-2 300		2 300	-235	-1 977	14,0 %	-392	-2 314	16,9%	69	-17,6 %	-2 331
141871 Ateria ja puhtaus	-3 736	-23 548		23 548	-1 979	-19 812	15,9 %	-3 608	-23 672	15,2%	-128	3,5 %	-23 502
Toimintakate	52	1 436		-1 436	810	1 383	3,6 %	641	1 720	37,3%	-589	-91,8 %	1 436
14187 PORIN PALVELULIIKEL	52	1 436		-1 436	810	1 383	3,6 %	641	1 720	37,3%	-589	-91,8 %	1 436
141870 Hallinto ja talous	-229	-1 740		1 740	-147	-1 511	13,2 %	-287	-1 734	16,5%	57	-20,0 %	-1 771
141871 Ateria ja puhtaus	282	3 176		-3 176	957	2 894	8,9 %	928	3 455	26,9%	-646	-69,6 %	3 207

KUUKAUSIRAPORTTI

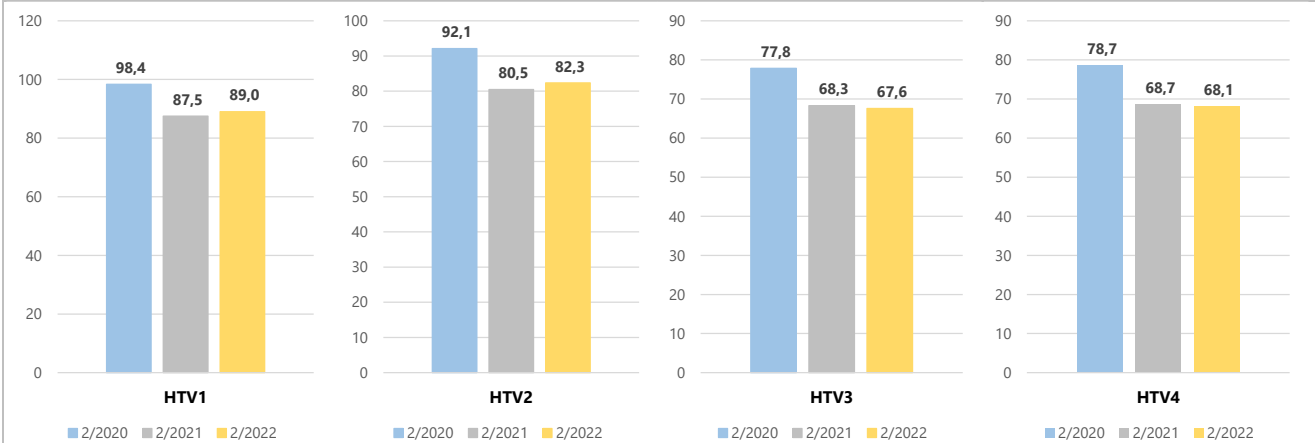
14187 PORIN PALVELULIIKELAITOS

6a) Henkilöstön määrä ja kumulatiiviset henkilötyövuodet (HTV1) palvelussuhteittain (vertailu edelliseen vuoteen)



6b) Henkilöstön määrä palvelussuhteittain	2/2022	%	2/2021	%	Muutos ed. vuosi	%	Trendi 3 viim. kk
Vakituiset	444	80,6 %	423	78,2 %	21	5,0 %	
Määräaikaiset	93	16,9 %	111	20,5 %	-18	-16,2 %	
Työllistetyt	10	1,8 %	7	1,3 %	3	42,9 %	
Oppisopimussuhteiset	4	0,7 %			4		
Yhteensä	551	100,0 %	541	100,0 %	10	1,8 %	

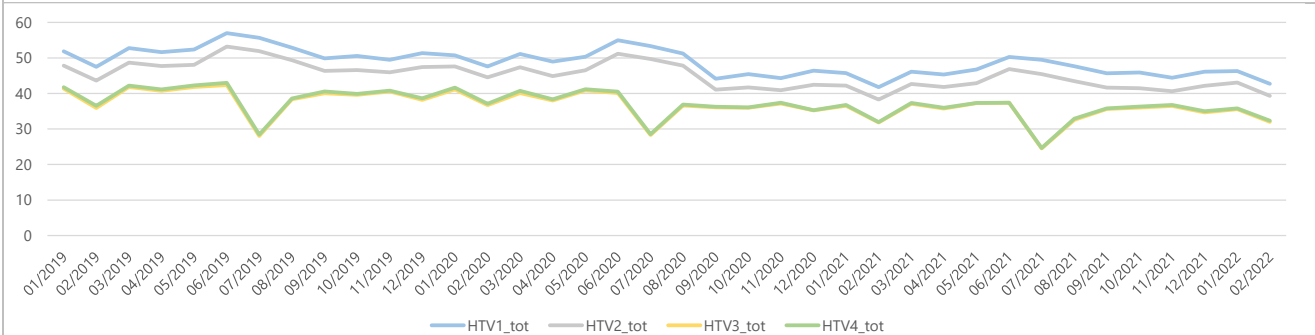
7a) Kumulatiiviset henkilötyövuodet (HTV1, HTV2, HTV3 ja HTV4)



Kumulatiivinen toteuma	2/2020	2/2021	Muutos	Muutos	2/2022	Muutos	Muutos
HTV1	98,4	87,5	-10,8	-11,0 %	89,0	1,5	1,7 %
HTV2	92,1	80,5	-11,6	-12,6 %	82,3	1,9	2,3 %
HTV3	77,8	68,3	-9,5	-12,2 %	67,6	-0,7	-1,1 %
HTV4	78,7	68,7	-10,0	-12,7 %	68,1	-0,6	-0,8 %

14187 PORIN PALVELULIIKELAITOS

7b) Henkilötyövuosien kuukausitoteumat (HTV1, HTV2, HTV3 ja HTV4)



KUUKAUSIRAPORTTI

<p>8a) Kumulatiiviset terveysperusteiset poissaolopäivät/HTV1 (terveysperusteisetpoissaolot = sairaus- ja työtaturmapoissaolot)</p> <p>Muutos edelliseen vuoteen (%)</p> <p style="text-align: right; color: red; font-size: 24px;">27,5 %</p>		<p>8c) Kuukausitoteumat terveysperusteiset poissaolopäivät/HTV1</p>					
<p>8b) Terveysperusteinen poissaolo-% 2/2022 (sis. työtaturmat) (terveysperusteinen poissaolo-% = poissaolopäivät kum. / (HTV1 kum. * 365))</p> <p style="text-align: right; color: blue; font-size: 24px;">9,0 %</p>							
8d) Terveysperusteiset poissaolot	Kum. 2/2020	Kum. 2/2021	Muutos	Muutos	Kum. 2/2022	Muutos	Muutos
Sairaus	2 503	2 085	-418	-16,7 %	2 803	718	34,4 %
Työtaturma	96	174	78	81,3 %	127	-47	-27,0 %
Yhteensä	2 599	2 259	-340	-13,1 %	2 930	671	29,7 %